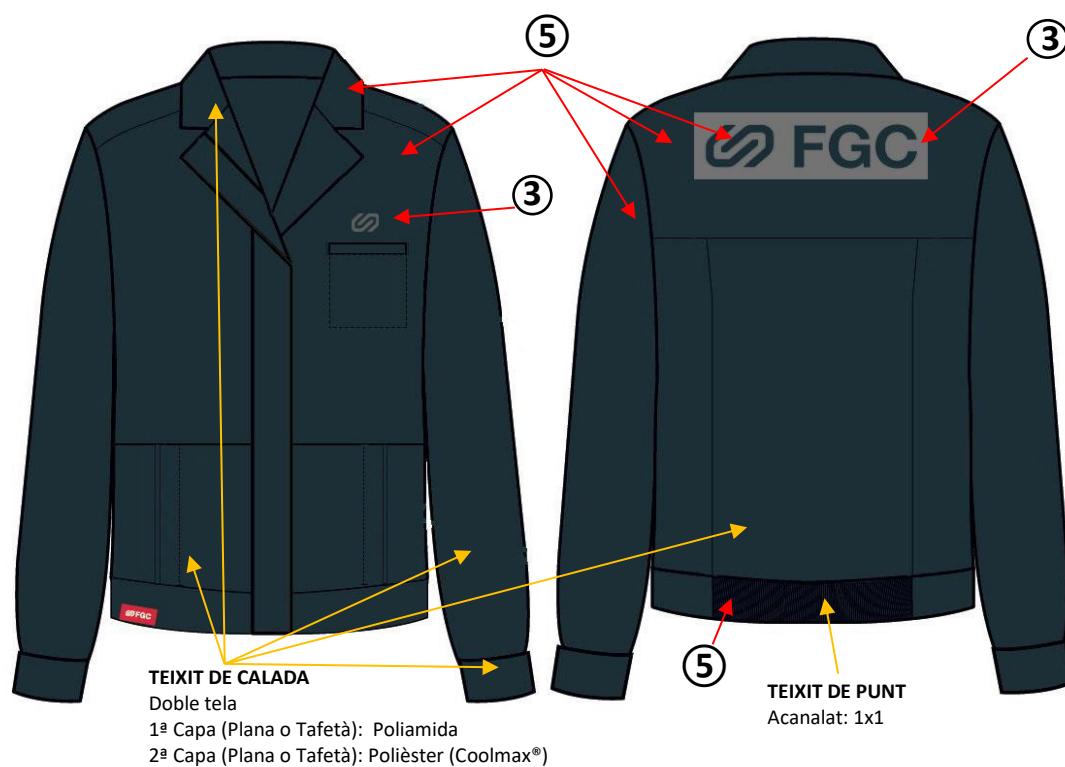


Esquema

Pantone

①	11-0701 TPX	②	15-4101 TPX	③	17-5102 TPX	④	19-1758 TCX	⑤	19-4025 TCX
---	-------------	---	-------------	---	-------------	---	-------------	---	-------------



Descripció del model

Jaqueta d'estiu fabricada amb material confortable per l'època del any, sense folre. Coll amb solapa d'americana. El baix de la jaqueta per la part de l'esquena està fabricat amb teixit de punt acanalat 1x1 per tal de donar més elasticitat en aquesta part de la peça de vestir i que s'adapti millor al cos.

Disposa d'una tapeta decoració simulant una butxaca al davanter. En la part del interior de la jaqueta a l'alçada del pit està una butxaca i dues butxaques més en la part frontal de la cintura.

El tancament de la jaqueta es realitza mitjançant una cremallera i amb una tapeta on s'incorporen botons metàl·lics a pressió tipus "snaps" sense que aquests es vegin per la part exterior de la jaqueta.

Característiques tècniques

Lligat dels teixits	Lligat jaqueta: Doble tela 1ª Capa (Plana o Tafetà): Poliamida 2ª Capa (Plana o Tafetà): Polièster (Coolmax®) Lligat de l'acanalat: 1x1	UNE-EN ISO 23606:2009 UNE-EN ISO 8388:2004 UNE 40161:1980 UNE 40600-1-1996
Galga (només teixits de punt):	Teixit acanalat: Gg 8	UNE 40541-1987 ISO 8188-2007
Composició:	Teixit jaqueta: 60% POLIAMIDA 30% POLIÈSTER (Coolmax®) 10% ELASTÀ (Lycra®) Teixit de l'acanalat: 100% Cotó	UNE-EN ISO 1833:1/26:2011-2013
Gramatge:	Teixit de la jaqueta: 180 gr/m²	UNE-EN 12127:1998
Rentat:	40°C	
Encongiment màxim al rentat:	Longitudinal +0,1% Transversal -0,5%	UNE-EN ISO 5077:2008
Solidesa del color al rentat aquós a 40°C	Degradació 5 Descàrrega 4-5	UNE-EN ISO 105-C06:2010
Solidesa del color a la llum	Índex 5	UNE-EN ISO 105-B02:2014
Solidesa del color a la transpiració alcalina	Degradació 5 Descarrega 4-5	UNE-EN ISO 105-E04:2013
Solidesa del color a la transpiració àcida	Degradació 5 Descàrrega 4-5	UNE-EN ISO 105-E04:2013
Solidesa del color al fregament	Descàrrega en sec 5 Descàrrega en mullat 5	UNE-EN ISO 105-X12:2016
Solidesa del color al planxat	Degradació 5 Descàrrega 5	UNE-EN ISO 105-X11:1997
Aborrallonament:	Grau 5 (3000 cicles)	UNE-EN ISO 12945-2:2001
Costures:	De 5 a 6 puntades per centímetre	
Gràfics:	Brodats i estampats	
Fornitures:	Etiquetatge de la talla, composició ¹ i conservació. Etiqueta amb logotip (1). Cremallera (1). Botons a pressió tipus "snaps" (8)	

Talles

TAULA MESURES JAQUETA INSPECTOR DONA																
TALLES	XXS	XS	S	M	L	XL	2XL	3XL	4XL	5XL						
	32	34	36	38	40	42	44	46	48	50	52	54	56	58	60	62
1/2 PIT	43	45	47	49	51	53	55	57	59	61	63	65	67	69	71	73
CINTURA	42	44	46	47,5	50	51,5	53,5	55,5	58	60	62	64	66	68	70	72
LLARG PEÇA	62	63	64	64,5	66	66,5	67,5	68,5	70	71	72	73	74	75	76	77
LLARG MÀNIGA	61	62	63	63,5	65	65,5	66,5	67,5	69	70	71	72	73	74	75	76
ESPATLLA	11	12	12	12,5	13	13,5	14	14,5	15	16	16	17	17	18	18	19
TROBADA	33	35	36	37,5	39	40,5	42	43,5	45	47	48	50	51	53	54	56

Les peces de vestir es confeccionaran en funció a les necessitats de talla del personal i de les seves mides antropomètriques, d'acord amb les instruccions i els criteris d'assignació de talla que es comuniqui al adjudicatari per part del servei d'avitallament de FGC. Es consideraran talles especials, totes aquelles mides antropomètriques que no s'adaptin a les talles i a les mides estàndard reflectides en la taules.

¹ Real decreto 928/1987 5 de junio. Relativo al etiquetado de composición de los productos textiles.

Confecció

Botons metàl·lics esmaltats a pressió tipus "snaps" en la tapeta del davant

Acabat: sense cap element decoratiu exterior estarà dins la tapeta

Color: 19-4025TCX

Mida: 24

Quantitat: 6



Logotip brodat

Tapeta decorativa tancada / interior butxaca plastró

Tapeta amb tancament de cremallera de polièster espiral
Color: 19-4025TCX
Quantitat: 1



Cintura de 6,5 cm

Butxaca interior amb vista i forro

Etiqueta cosida en cintura

Inserció de l'etiqueta de la talla en l'interior de la peça de vestir

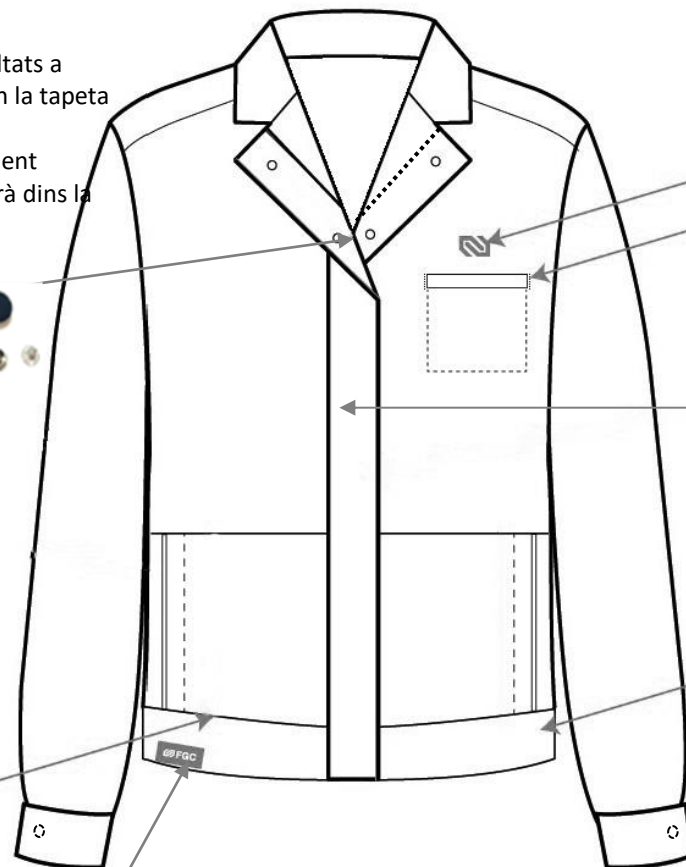
Estampat del logotip amb laques

Costura

Inserció de l'etiqueta de composició i conservació en la part interior de la peça de vestir

Botons metàl·lics a pressió tipus "snaps" en els punys
Color: 19-4025TCX
Mida: 24
Quantitat: 2

Cintura de teixit de punt acanalat 1x1 de 6,5 cm



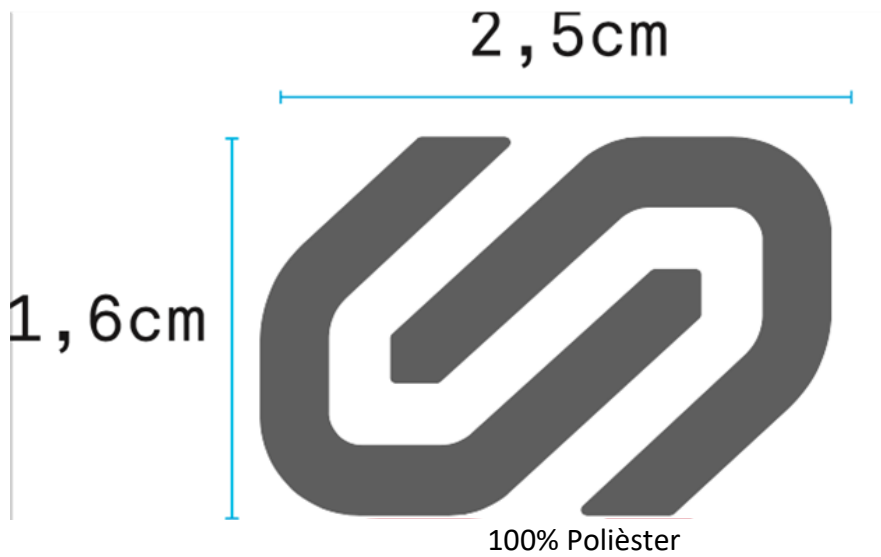
Gràfics

Pantone

①	11-0701 TPX	②	15-4101 TPX	③	17-5102 TPX	④	19-1758 TCX	⑤	19-4025 TCX
---	-------------	---	-------------	---	-------------	---	-------------	---	-------------

INDICACIONS DEL LOGOTIP BRODAT EN EL PIT DE LA JAQUETA

- Mides, pantone i composició del fil del logotip brodat.



- Posicionament del logotip brodat en el pit esquerra de la peça de vestir.



Centrat amb la butxaca del pit i a 3cm d'alçada.

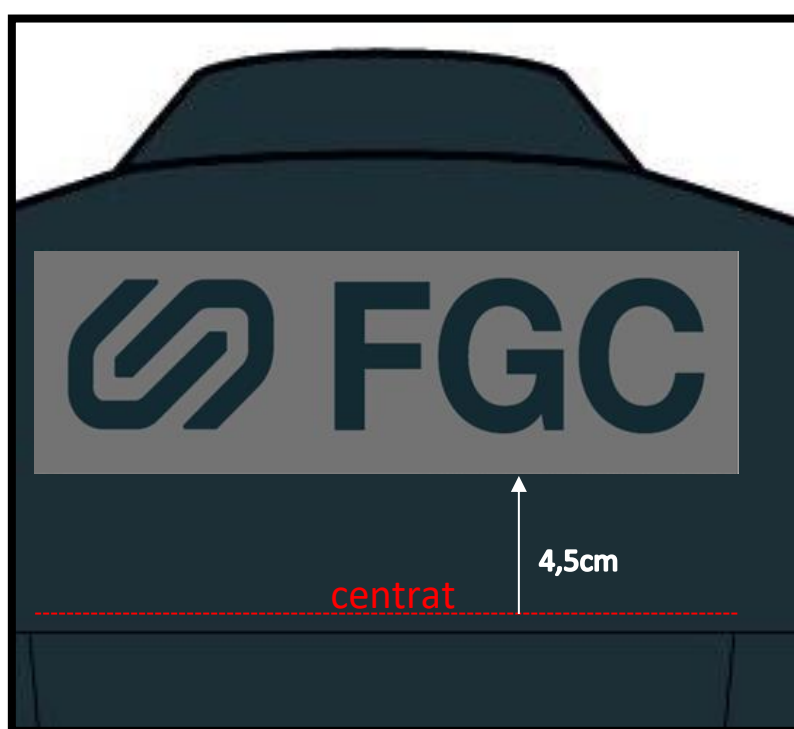
INDICACIONS DEL LOGOTIP ESTAMPAT A L'ESQUENA

- Mides, pantone.



Estampat amb laques

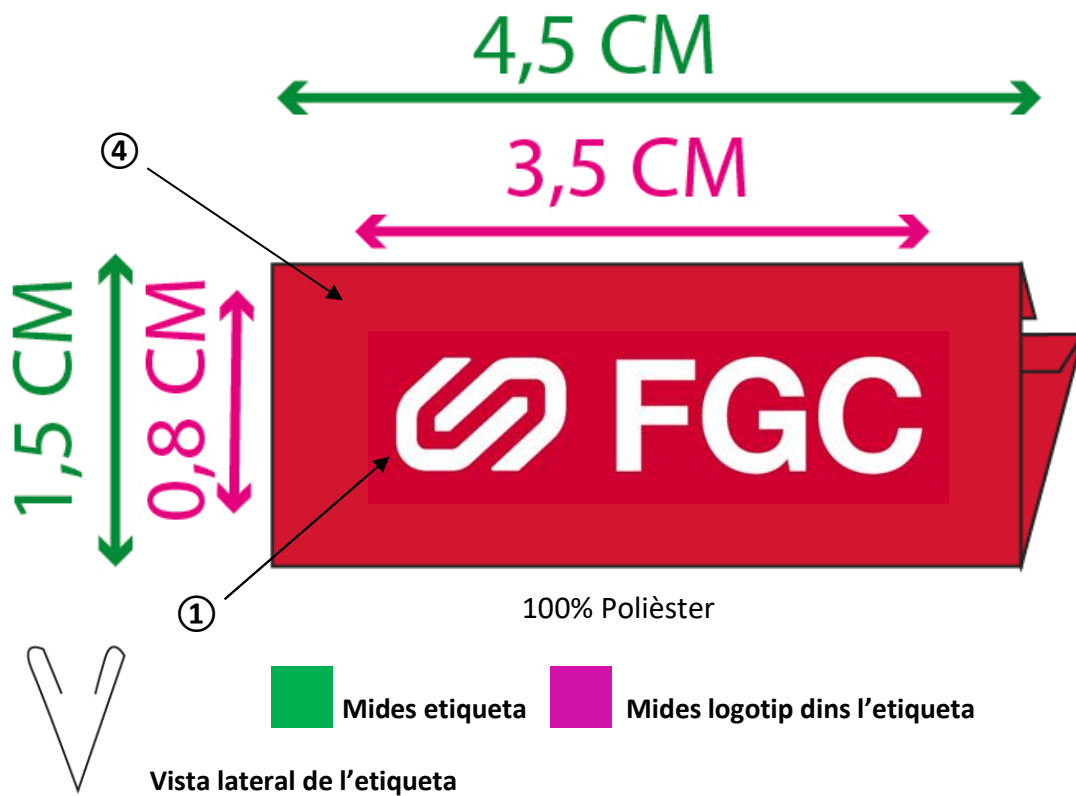
- Posicionament del logotip en el canesú de l'esquena.



Centrat amb el canesú de l'esquena i a 4,5cm de distància. Aquesta mida està indicada per talla M i variarà segons el escalat per talla.

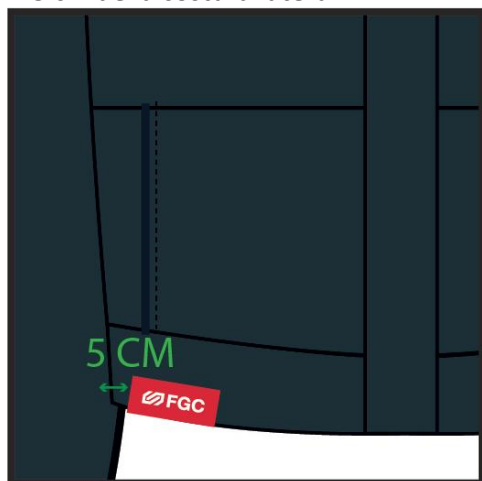
INDICACIONS ETIQUETA EXTERIOR DEL LOGOTIP

- Mides, pantone i composició del fil de l'etiqueta.



- Posició de l'etiqueta amb logotip a la peça de vestir a baix del davant dreta.

A 5 cm de la costura lateral



Cosit al voltant de l'etiqueta



Exemple d'una etiqueta similar

Fotografia

- Davanter i esquena de la talla 36-S

